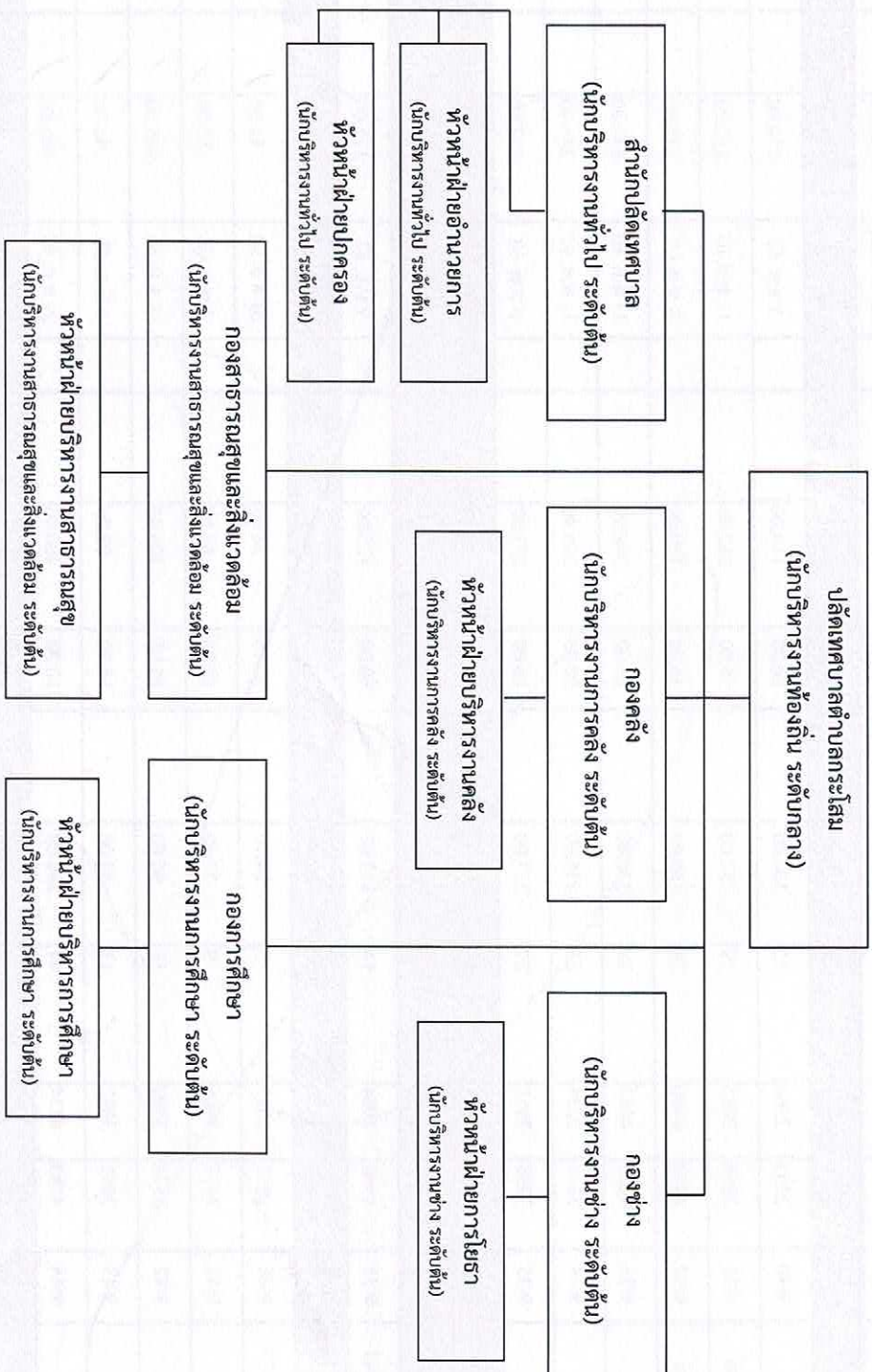
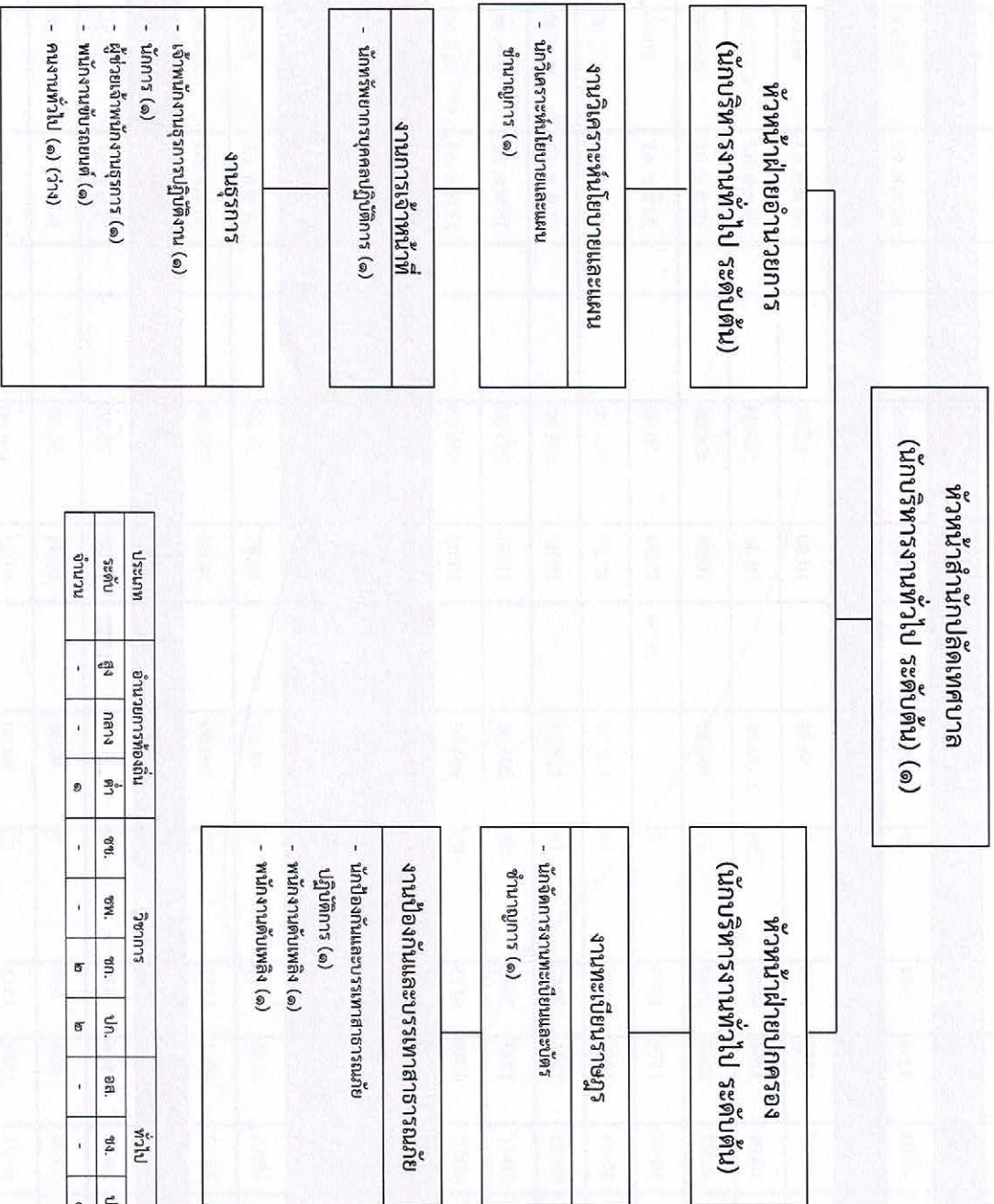


๑๐. แผนภูมิโครงสร้างการแบ่งส่วนราชการตามแผนอัตราค่าจ้าง ๓ ปี

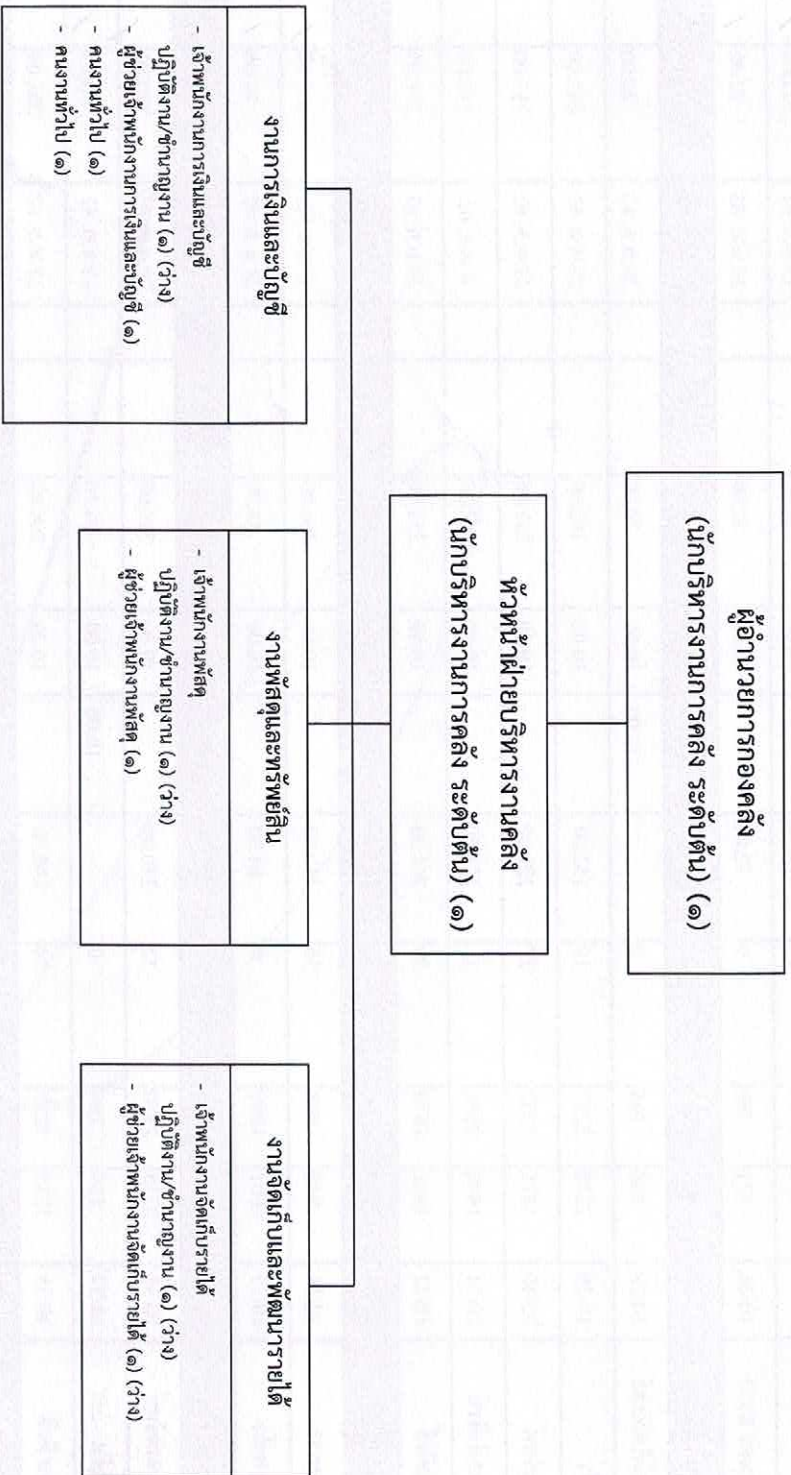
โครงสร้างส่วนราชการของเทศบาลตำบลกระโสม ประเภทสามัญ



สำนักปลัดเทศบาล



ประเภท ระดับ จำนวน	อำนาจการท้องถิ่น			วิชาการ			ทั่วไป			ลูกจ้างประจำ	พนักงานจ้าง		
	สูง	กลาง	ต่ำ	ชย.	ชพ.	ชก.	ปก.	อศ.	ชง.			ปง.	
-	-	-	๑	-	-	๒	๒	-	-	๑	๑	-	๔



กองช่าง

ประเภท ระดับ	อำนาจการท้องถิ่น			วิชาการ				ทั่วไป		ลูกจ้างประจำ	พนักงานจ้าง	
	สูง	กลาง	ต่ำ	ชช.	ชพ.	ชก.	ป.ก.	อ.ส.	ช.ง.			ป.ง.
จำนวน	-	-	๑	-	-	-	-	-	-	-	-	๔

ผู้อำนวยการกองช่าง
(นักบริหารงานช่าง ระดับต้น) (๑)

หัวหน้าฝ่ายการโยธา
(นักบริหารงานช่าง ระดับต้น) (๑)

งานจัดสถานที่และการไฟฟ้าสาธารณะ
- ผู้ช่วยนายช่างไฟฟ้า (๑)

งานปฏิบัติการประปา
- ผู้ช่วยช่างพนักงานประปา (๑)
- พนักงานผลิตน้ำประปา (๑)

ประเภท ระดับ	จำนวนการท้องถิ่น			วิชาการ				ทั่วไป			ลูกจ้างประจำ	พนักงานจ้าง	
	สูง	กลาง	ต่ำ	ชช.	ชพ.	ชก.	ปก.	อส.	ชง.	ปง.			
จำนวน	-	-	๑	-	-	-	-	-	-	-	-	-	๕

กองสาธารณสุขและสิ่งแวดล้อม

ผู้อำนวยการกองสาธารณสุขและสิ่งแวดล้อม
(นักบริหารงานสาธารณสุขและสิ่งแวดล้อม ระดับต้น) (๑)

หัวหน้าฝ่ายบริหารงานสาธารณสุข
(นักบริหารงานสาธารณสุขและสิ่งแวดล้อม ระดับต้น) (๑)

- นักวิชาการศึกษา (๑)
 ๑) เรขาคณิต
 งานส่งเสริมสุขภาพและอนามัย

- ครู (๑)
 งานการศึกษาปฐมวัย

ผู้อำนวยการสถานศึกษา ระดับต้น (๑)
 หัวหน้าฝ่ายบริหารการศึกษาระดับต้น (๑)

ผู้อำนวยการกองการศึกษา
 (๑) (ระดับต้น) ระดับต้น

กองการศึกษา ศาสนา และวัฒนธรรม

ประเภท ระดับ จำนวน	จำนวนการท้องถิ่น					วิชาการ					ทั่วไป			ลูกจ้างประจำ	พนักงานจ้าง
	สูง	กลาง	ต่ำ	ขง.	ขพ.	ขก.	ปก.	อ.ส.	ขง.	ป.ง.	๓	๓	๕		
-	-	-	-	-	-	-	-	-	-	-	-	-	-	-	-

- พนักงานขับรถบรรทุก (๑)
- คนงานประจำรถขยะ (๑)
- คนงานทั่วไป (๑)
- พนักงานขับรถยนต์ (กำหนดพื้นที่)
- คนงานประจำรถขยะ (กำหนดพื้นที่)
- คนงานประจำรถขยะ (กำหนดพื้นที่)